

## Womens Oversized Hoodie - 1148740

**Artikelnummer** 252.41

### Definition

370 g/m<sup>2</sup>

87% Baumwolle, organisch, 13% Polyester, recycelt

Produkt der H&M Group

Einnadelstich am Hals

Kapuze

Rippenmuster an Ärmeln und unterem Saum

Überkreuzstich am Armloch

Flatlock-Naht an der Rücken

Kettenstich-Kappnaht an den Schultern

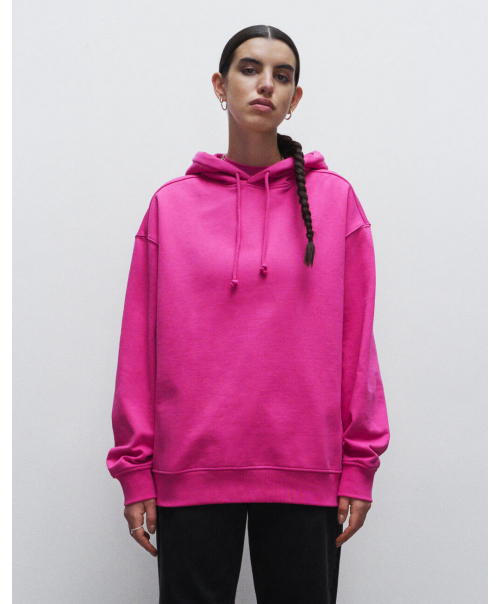
Nackenband innen

Kapuze aus 1x1-Ripp- Gewebe

runde Kordelzüge

Halbmond-Passe im Nacken

Griffgefühl: Trockenes, schweres Gewicht



### Farbe



### Größen

